



Community Housing  
Transformation Centre  
Centre de transformation  
du logement communautaire

*Transformer le secteur du  
logement communautaire en  
leader des pratiques durables*

Luc Labelle – Chargé de programme



# Le Centre de transformation du logement communautaire

## Notre vision

- » Soutenir l'évolution du logement communautaire pour qu'il croisse, soit résilient, durable et inclusif.

## Notre mission

- » Établir des relations et des partenariats avec les organisations de logements communautaires, afin de faciliter la transformation à tous les niveaux du secteur.
- » Financer, soutenir, et contribuer à accroître la capacité organisationnelle là où des lacunes et des besoins sont présents.



# Axes prioritaires du Centre

» Répondre aux manques de services dans les communautés autochtones

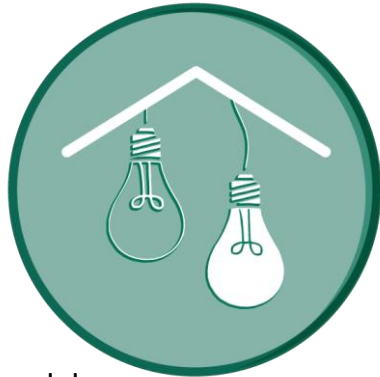


» Réduire l'empreinte  
environnementale du  
secteur

» Favoriser la croissance du secteur du  
logement communautaire



» Encourager des pratiques  
d'affaires innovantes et durables



» Améliorer l'inclusion  
sociale et l'engagement de la communauté

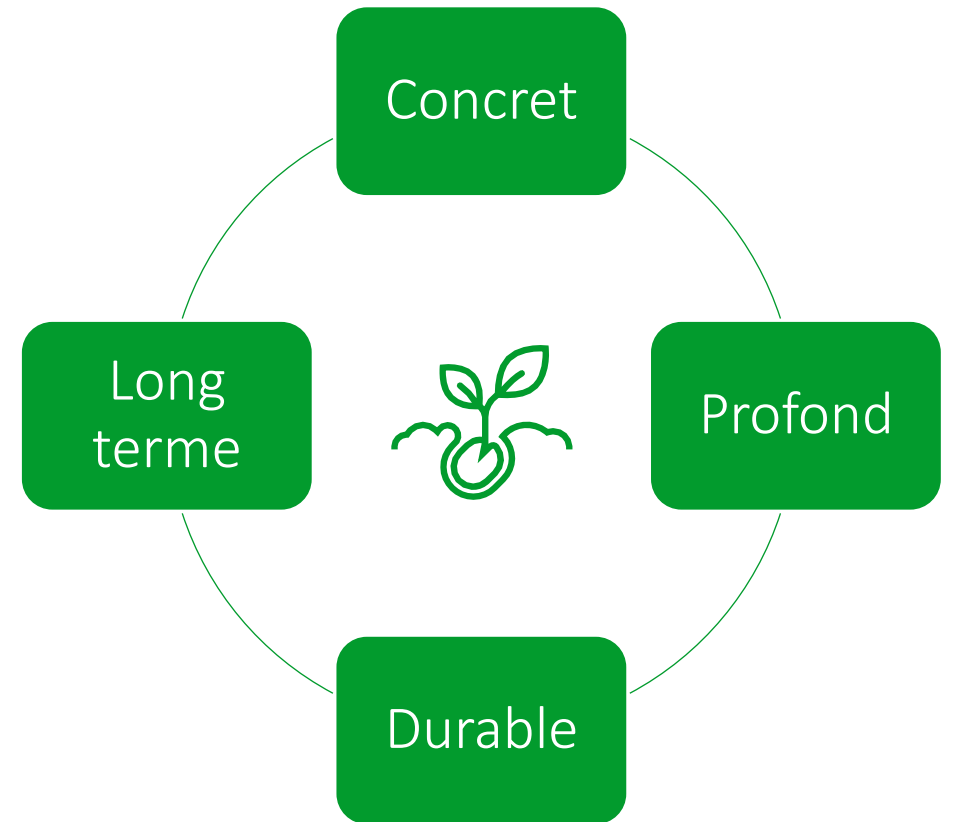
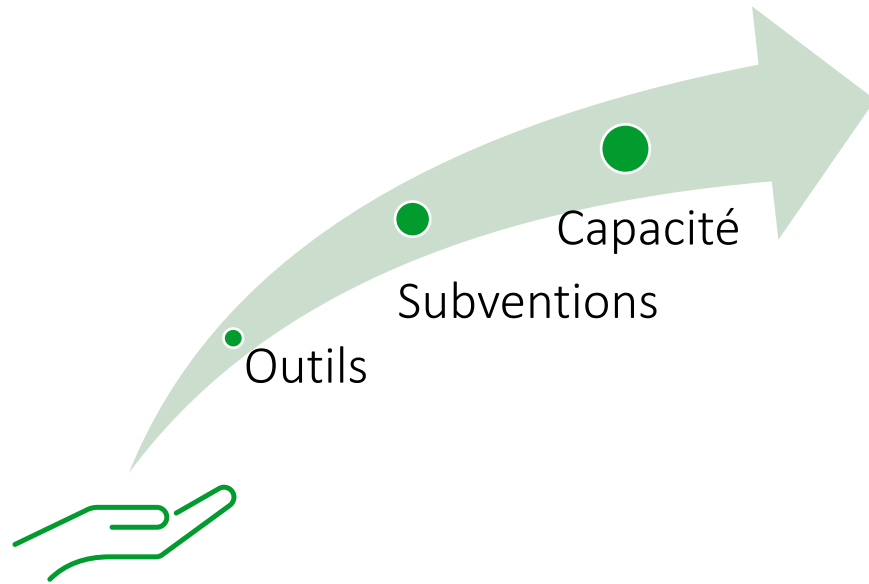


# Comment on fait cela?

SOUTIEN



TRANSFORMATION



# Fonds d'initiative d'aide communautaire aux locataires

Chrissy Diavotopoulos

[c.diavotopoulos@centre.support](mailto:c.diavotopoulos@centre.support)

1.833.360.3967 ext. 104



- » Accroître et promouvoir l'accès à l'information
- » Renforcer les capacités en matière de prise de décision et de responsabilités liées au logement
- » Favoriser la participation des locataires dans la prise de décision et dans les projets liés à leur logement



# Fonds de transformation du secteur

Aude Morel – Projets locaux

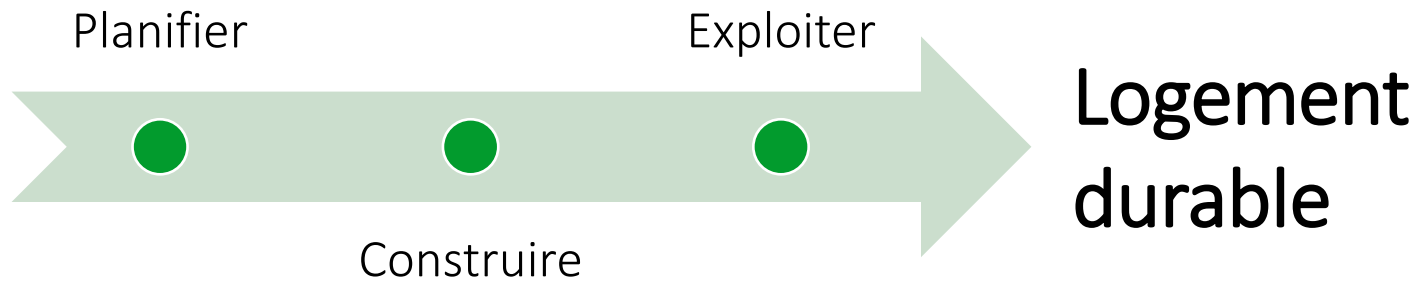
[a.morel@centre.support](mailto:a.morel@centre.support); 1.833.360.3967 ext. 107

Luc Labelle – Projets d'impact sectoriel

[l.labelle@centre.support](mailto:l.labelle@centre.support); 1.833.360.3967 ext. 105

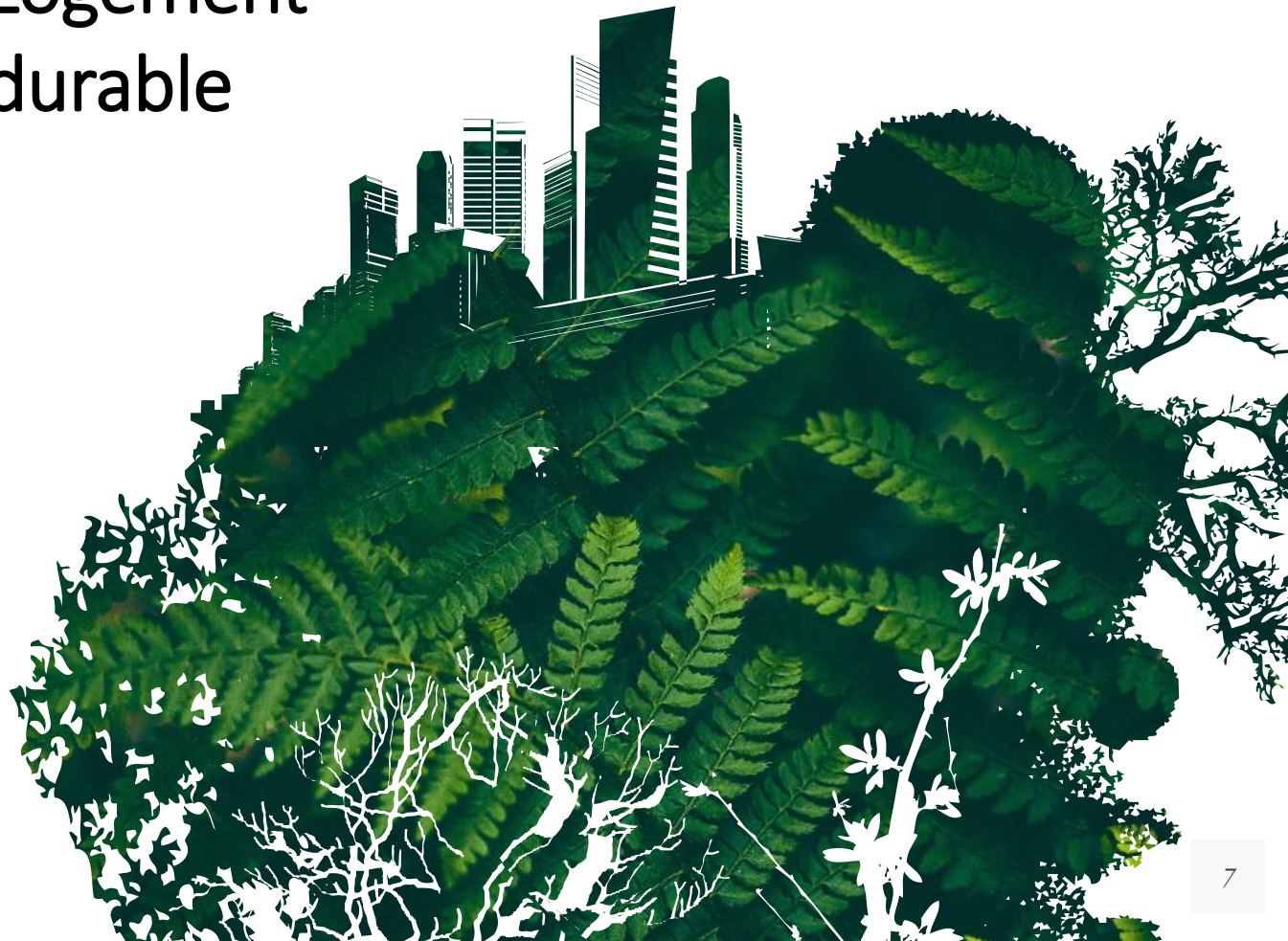
- » Mobiliser les fonds existants
- » Amener le secteur à réduire son empreinte environnementale
- » Promouvoir les initiatives en matière d'habitation au sein des communautés autochtones
- » Élaborer des outils accessibles à tous
- » Appuyer la consolidation sectorielle et les partenariats en tous genres
- » Renforcer la capacité organisationnelle
- » Améliorer la capacité d'adaptation du secteur
- » Identifier et combler les lacunes sectorielles dans l'offre de services de logement
- » Mobiliser la communauté

# Accompagnateurs régionaux en énergie



## Tâches

- » Encadrement individuel
- » Évaluations énergétiques
- » Assistance avec les demandes
- » Planification de projet



# Encadrement à tous les niveaux

- » Les accompagnateurs peuvent aider votre organisation, **quelle que soit sa taille** et à **n'importe quel stade**
- » Nous pouvons commencer à petite échelle
- » Nous pouvons travailler à **votre rythme** à des rénovations plus complexes ou à des projets plus ambitieux





# Encadrement à chaque étape

Planification LAD



Études LAD



Projets d'immobilisations LAD

**Idéation**

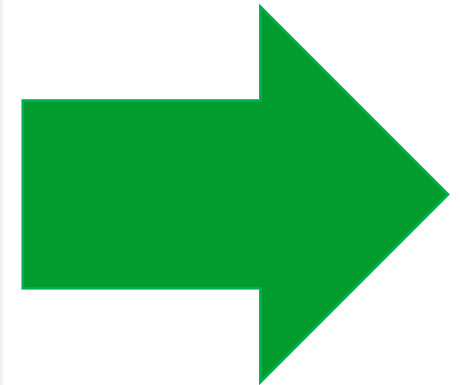
**Conception initiale**

**Conception détaillée**

**Construction**

- Évaluations en efficacité énergétique
- Développement d'études de cas
- Assistance avec les demandes
- Orientation vers les ressources

- Affinement du projet
- Assistance avec les demandes
- Orientation vers les ressources



Abonnez-vous à notre Infolettre!

*Merci!*

- » Luc Labelle
- » 1.833.360.3967 ext. 105
- » [l.labelle@centre.support](mailto:l.labelle@centre.support)
- » [www.centre.support](http://www.centre.support)



Community Housing  
Transformation Centre  
Centre de transformation  
du logement communautaire



@www.centre.support



@Cntr\_support



[https://www.linkedin.com/  
company/51640687](https://www.linkedin.com/company/51640687)